



Общество с ограниченной ответственностью  
«ПГС-ПРОЕКТ 46»

Саморегулируемая организация Ассоциация проектировщиков «Содействия  
организациям проектной отрасли» (СРО АП СОПО)  
СРО-П-166-30062011

Заказчик: Администрация Паникинского сельсовета Медвенского района  
Курской области

Объект: «Автомобильная дорога в с.Паники, ул. 3-я Бригада, д.89-112  
Медвенского района Курской области»

Проект планировки территории

Материалы по обоснованию

12/20-ППТ2



Общество с ограниченной ответственностью  
«ПГС-ПРОЕКТ 46»

Саморегулируемая организация Ассоциация проектировщиков «Содействия  
организациям проектной отрасли» (СРО АП СОПО)  
СРО-П-166-30062011

Заказчик: Администрация Паникинского сельсовета Медвенского района  
Курской области

Объект: «Автомобильная дорога в с.Паники, ул. 3-я Бригада, д.89-112  
Медвенского района Курской области»

## Проект планировки территории

### Материалы по обоснованию

12/20-ППТ2

Директор

С.А.Кереб

Главный инженер проекта

Д.А.Сморчков

## СОСТАВ ПРОЕКТА

Том 1. Основная часть.

- Графические материалы.
- Пояснительная записка

1	Чертеж красных линий/Чертеж зон планируемого размещения линейного объекта	12/20-ППТ1
---	---	------------


Том 2. Материалы по обоснованию.

- Графические материалы.
- Пояснительная записка.

1	Схема расположения элементов планировочной структуры	12/20-ППТ2.Ч1
2	Схема использования территории в период подготовки проекта планировки / Схема границ зон с особыми условиями использования территорий	12/20-ППТ2.Ч2
3	Схема границ территорий, подверженных риску возникновения ЧС природного и техногенного характера	12/20-ППТ2.Ч3
4	Схема организации улично-дорожной сети	12/20-ППТ2.Ч4
5	Схема конструктивных и планировочных решений/Схема вертикальной планировки территории	12/20-ППТ2.Ч5

приложения

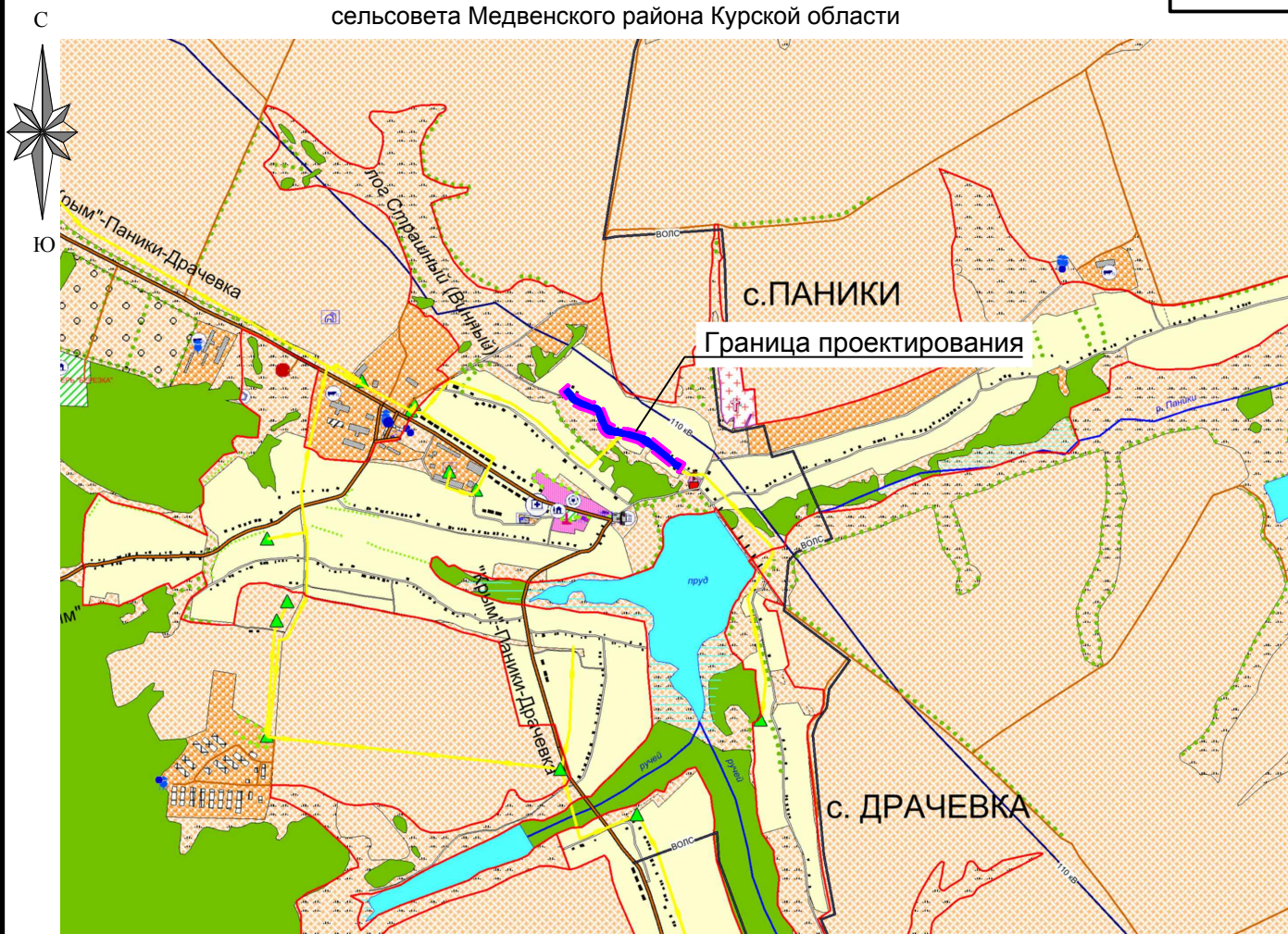
- материалы и результаты инженерных изысканий
- сведения ЕГРН

						12/20-ППТ2		
						Проект планировки территории Объект: «Автомобильная дорога в с.Паники, ул. 3-я Бригада, д.89-112 Медвенского района Курской области»		
Изм.	Кол.уч	Лист	№ док	Подп.	Дата			
Разраб.	Ульянич				10.20	Заказчик: Администрация Паникинского сельсовета Медвенского района Курской области	масштаб	Лист
ГИП	Сморчков				10.20		-	1
						Состав проекта.	 <div style="display: inline-block; vertical-align: middle;">                         ООО «ПГС-ПРОЕКТ 46»                     </div>	
Н.контроль	Потапова				10.20			

[illegible]

### Раздел 3.

Материалы по обоснованию проекта планировки  
территории.  
Графическая часть.



Условные обозначения:

ОКС инженерной инфраструктуры

- Водозабор
- Водонапорная башня
- Скважина питьевой воды, водоканка
- Подстанция
- Газораспределители
- Газопровод магистральный
- Газопровод существующий
- Котельная
- ЛЭП-110

Объекты капитального строительства

- Администрация (сельский совет)
- Школа
- Дом культуры
- ФАП
- Библиотека
- Магазин
- Спортивная площадка
- Почта
- Станция обслуживания сельскохозяйственной техники
- Сельскохозяйственного назначения
- Специального назначения

12/20-ППТ2.Ч1

Проект планировки территории  
Объект: «Автомобильная дорога в с.Паники, ул. 3-я Бригада, д.89-112  
Медвенского района Курской области»

Изм.	Кол.уч	Лист	№ док	Подп.	Дата
Разраб.	Ульянич				10.20
ГИП	Сморчков				10.20
Н.контроль	Потапова				10.20

Заказчик:  
Администрация Паникинского сельсовета  
Медвенского района Курской области

масштаб	Лист	Листов
1:30 000	1	1

Схема расположения элементов  
планировочной структуры



ООО  
«ПГС-ПРОЕКТ 46»

Согласовано

Взам. инв. №

Подпись и дата

Инв. № подл.

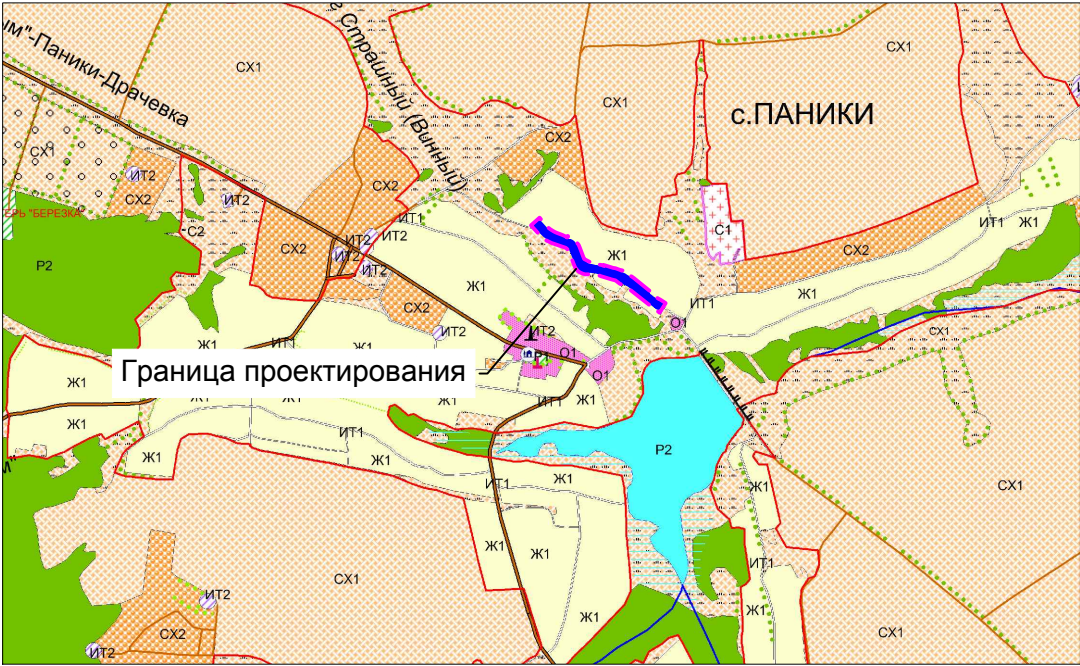


Линия сводки с листом 2

ж.б. труба  $\phi=1.00$ м ПК1+80


46:15:110203

Схема функционального зонирования Паникинского сельсовета

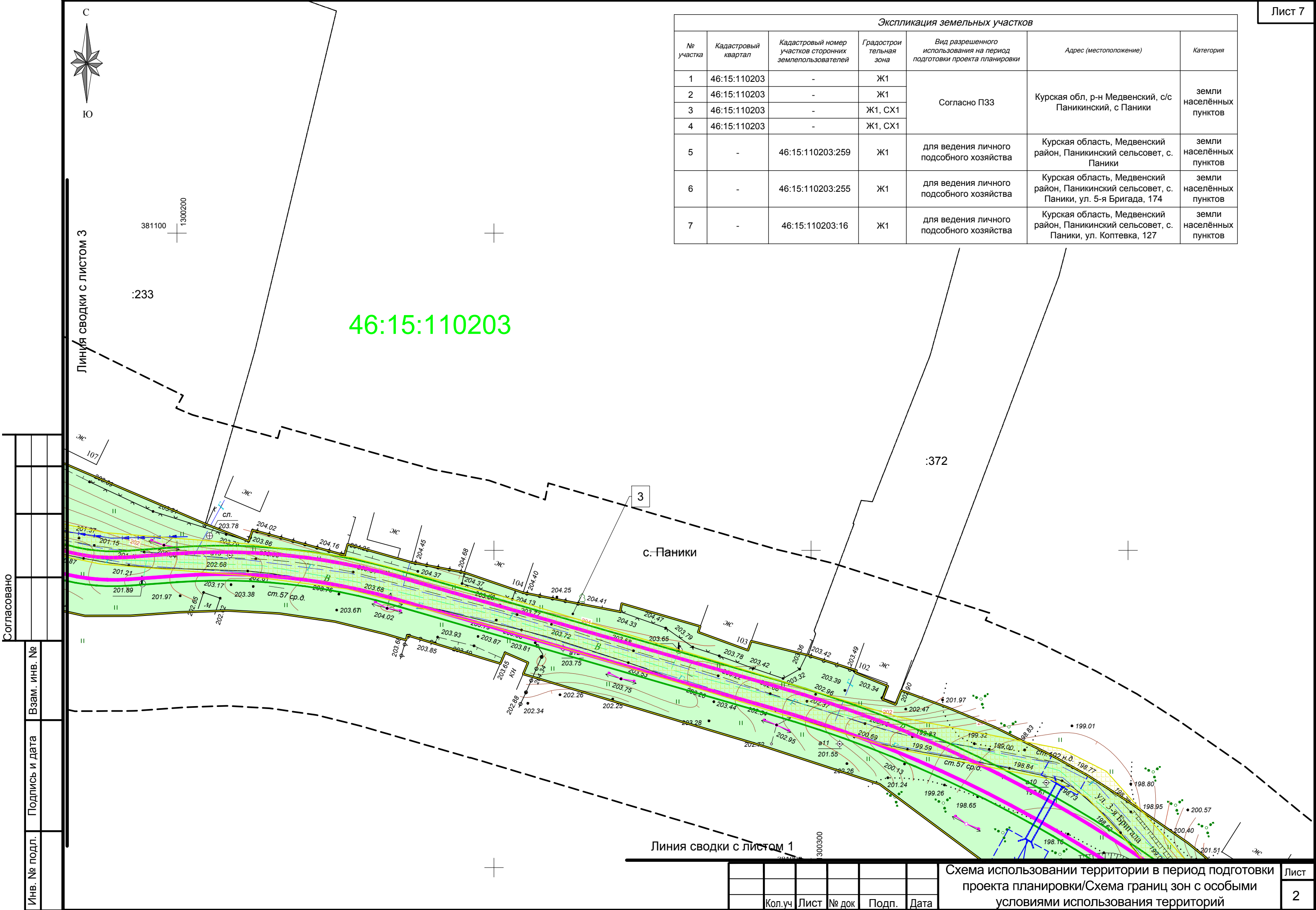


Условные обозначения:

	Границы территории, в отношении которой осуществляется подготовка проекта планировки;
	Граница административная
	Красная линия
	Граница земельного участка оформленного в ГКН
	Граница кадастрового квартала
	Номер кадастрового квартала
	Номер кадастрового участка
	Участок полосы отвода расположенной в кадастровом квартале
	Участок полосы отвода расположенный на части земельного участка оформленного в ГКН
	Зона с особыми условиями использования территории
	Проектируемая автодорога
	Высоковольтная линия электропередач
	Газопровод
	Кабель связи

						12/20-ППТ2.42			
						Проект планировки территории Объект: «Автомобильная дорога в с.Паники, ул. 3-я Бригада, д.89-112 Медвенского района Курской области»			
Изм.	Кол.уч	Лист	№ док	Подп.	Дата	Заказчик: Администрация Паникинского сельсовета Медвенского района Курской области	масштаб	Лист	Листов
Разраб.	Ульянич				10.20		1:500	1	4
ГИП	Сморчков				10.20	Схема использования территории в период подготовки проекта планировки/Схема границ зон с особыми условиями использования территорий	 ООО «ПГС-ПРОЕКТ 46»		
Н.контроль	Потапова				10.20				

Экспликация земельных участков						
№ участка	Кадастровый квартал	Кадастровый номер участков сторонних землепользователей	Градостроительная зона	Вид разрешенного использования на период подготовки проекта планировки	Адрес (местоположение)	Категория
1	46:15:110203	-	Ж1	Согласно ПЗЗ	Курская обл, р-н Медвенский, с/с Паникинский, с Паники	земли населённых пунктов
2	46:15:110203	-	Ж1			
3	46:15:110203	-	Ж1, СХ1			
4	46:15:110203	-	Ж1, СХ1			
5	-	46:15:110203:259	Ж1	для ведения личного подсобного хозяйства	Курская область, Медвенский район, Паникинский сельсовет, с. Паники	земли населённых пунктов
6	-	46:15:110203:255	Ж1	для ведения личного подсобного хозяйства	Курская область, Медвенский район, Паникинский сельсовет, с. Паники, ул. 5-я Бригада, 174	земли населённых пунктов
7	-	46:15:110203:16	Ж1	для ведения личного подсобного хозяйства	Курская область, Медвенский район, Паникинский сельсовет, с. Паники, ул. Коптевка, 127	земли населённых пунктов





Линия сводки с листом 4

46:15:110203

Линия сводки с листом 2



Согласовано

Взам. инв. №

Подпись и дата

Инв. № подл.

Схема использования территории в период подготовки  
проекта планировки/Схема границ зон с особыми  
условиями использования территорий



:41

46:15:110203

с. Паники

4

Линия сводки с листом 3

Схема использования территории в период подготовки  
проекта планировки/Схема границ зон с особыми  
условиями использования территорий

Лист

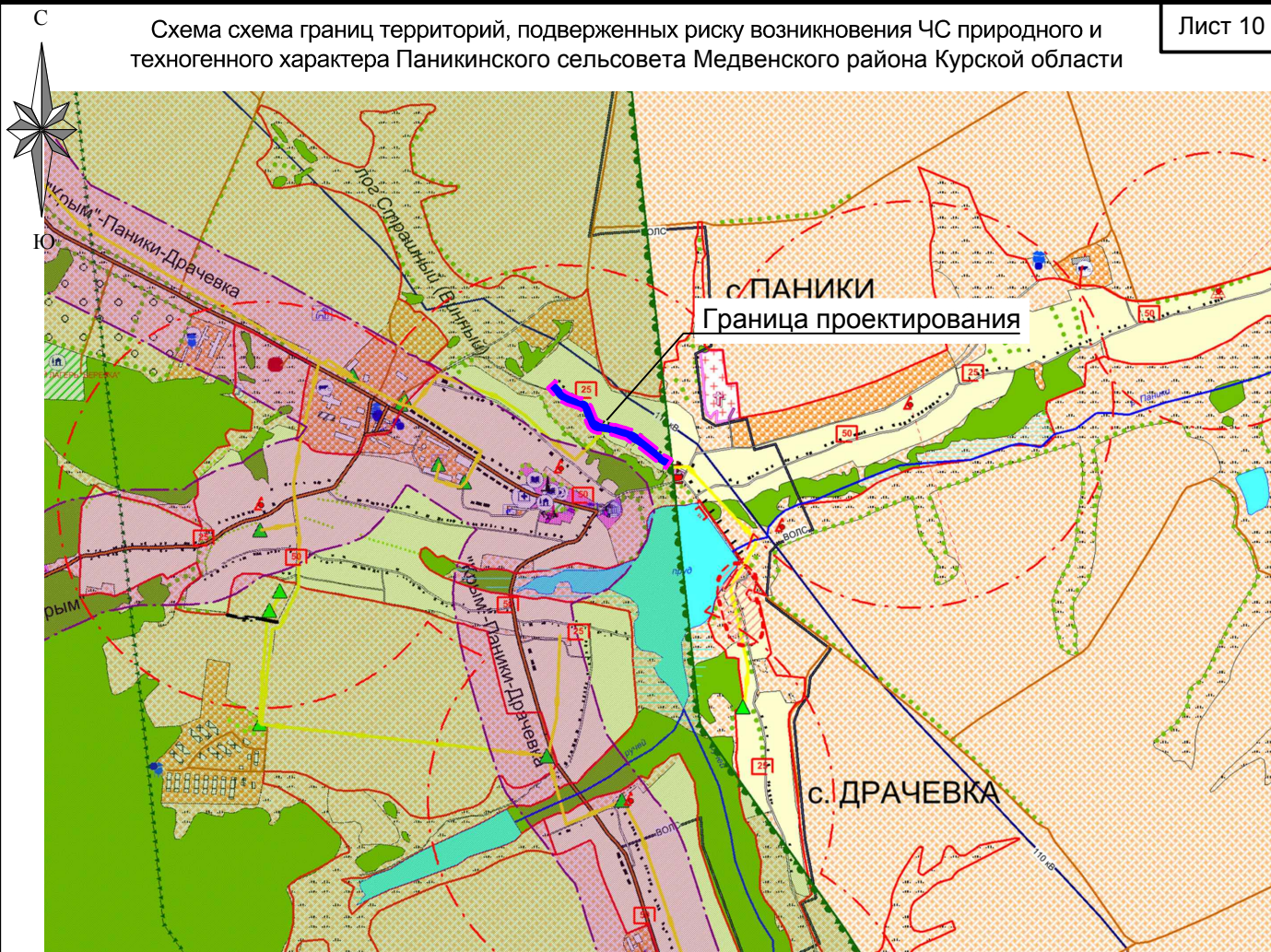
4

Согласовано

Инв. № подл.    Подпись и дата    Взам. инв. №

Кол.уч    Лист    № док    Подп.    Дата





Условные обозначения

**ЧС техногенного характера**

- Границы зоны воздушного поражения при авариях с СУГ на автотранспорте
- Границы зоны Р/А загрязнения при авариях на Курской АЭС
- Границы зоны поражения магистрального трубопровода
- Границы зоны поражения хлором на автотранспорте
- Границы зоны поражения аммиаком на автотранспорте

**Объекты ГО ЧС**

- Устройство оповещения
- Устройство оповещения R-600
- Радиус действия устройства оповещения
- Зона экстренного оповещения о ГО ЧС
- Зона SMS - оповещения

**Объекты пожарной безопасности**

- Искусственный пожарный водоём
- Оборудованный подъезд к водному источнику

12/20-ППТ2.Ч3

Проект планировки территории  
Объект: «Автомобильная дорога в с.Паники, ул. 3-я Бригада, д.89-112  
Медвенского района Курской области»

Изм.	Кол.уч	Лист	№ док	Подп.	Дата
Разраб.	Ульянич				10.20
ГИП	Сморчков				10.20
Н.контроль	Потапова				10.20

Заказчик:  
Администрация Паникинского сельсовета  
Медвенского района Курской области

масштаб	Лист	Листов
1:30 000	1	1

Схема границ территорий,  
подверженных риску возникновения ЧС  
природного и техногенного характера

ООО  
«ПГС-ПРОЕКТ 46»



Согласовано

Взам. инв. №

Подпись и дата

Инв. № подл.



Согласовано

Взам. инв. №

Подпись и дата

Инв. № подл.

Изм.	Кол.уч	Лист	№ док	Подп.	Дата
Разраб.	Ульянич				10.20
ГИП	Сморчков				10.20
Н.контроль	Потапова				10.20


12/20-ППТ2.Ч4

Проект планировки территории  
Объект: «Автомобильная дорога в с.Паники, ул. 3-я Бригада, д.89-112  
Медвенского района Курской области»

Заказчик:  
Администрация Паникинского сельсовета  
Медвенского района Курской области

масштаб	Лист	Листов
-	1	1

Схема организации улично-дорожной сети



ООО  
«ПГС-ПРОЕКТ 46»




Линия сводки с листом 2

Ж.б. труба  $d=1.00\text{м}$  ПК1+80



Согласовано					
Взам. инв. №					
Подпись и дата					
Инв. № подл.					

Условные обозначения:	
	Граница административная
	Граница земельного участка оформленного в ГКН
	Граница кадастрового квартала
XX:XX:XXXXXX	Номер кадастрового квартала
:XX	Номер кадастрового участка
	Зона планируемого размещения линейных объектов
	Проектируемая автодорога
	Высоковольтная линия электропередач
	Линия электропередач
	Теплотрасса
	Водопровод
	Газопровод
	Кабель связи
+ 160.24 160.00	Отметка вертикальной планировки

						12/20-ППТ2.45			
						Проект планировки территории Объект: «Автомобильная дорога в с.Паники, ул. 3-я Бригада, д.89-112 Медвенского района Курской области»			
Изм.	Кол.уч	Лист	№ док	Подп.	Дата				
Разраб.	Ульянич				10.20	Заказчик: Администрация Паникинского сельсовета Медвенского района Курской области	масштаб	Лист	Листов
ГИП	Сморчков				10.20		1:500	1	4
						Схема конструктивных и планировочных решений/Схема вертикальной планировки территории		ООО «ПГС-ПРОЕКТ 46»	
Н.контроль	Потапова				10.20				



381100  
1300200

Линия сводки с листом 3

с. Паники

Линия сводки с листом 1

Согласовано

Взам. инв. №

Подпись и дата

Инв. № подл.

Кол.уч	Лист	№ док	Подп.	Дата	

Схема конструктивных и планировочных решений/Схема вертикальной планировки территории

Линия сводки с листом 4



Линия сводки с листом 2


Инв. № подл.	Подпись и дата	Взам. инв. №

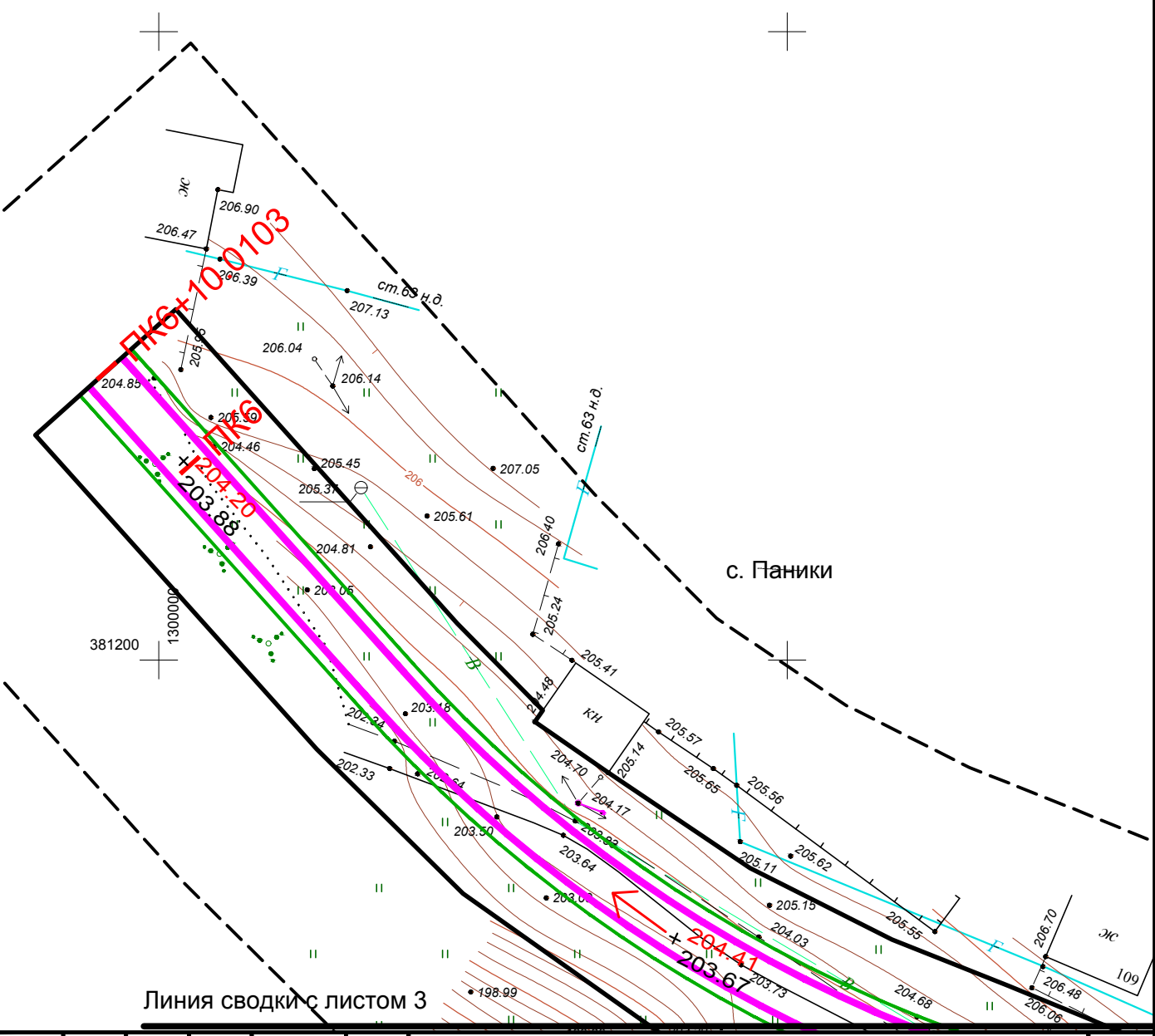
	Кол.уч	Лист	№ док	Подп.	Дата

Схема конструктивных и планировочных решений/Схема вертикальной планировки территории



Согласовано

Инов. № подл.    Подпись и дата    Взам. инв. №



Кол.уч	Лист	№ док	Подп.	Дата

Схема конструктивных и планировочных решений/Схема вертикальной планировки территории



#### Раздел 4.

Материалы по обоснованию проекта планировки территории.  
Пояснительная записка.

2020г.

## 2.1 Описание природно-климатических условий территории

Климат Курской области умеренно континентальный, с умеренно холодной зимой и теплым летом. Континентальность усиливается с запада на восток.

Территория области за год получает солнечной энергии 89 ккал на 1 см<sup>2</sup> поверхности, а с учётом отражения -- 36 ккал/см<sup>2</sup>. Продолжительность солнечного сияния в год составляет около 1780 часов (45 % летом, и около 55 % зимой). Для области характерна пасмурная погода, общее число пасмурных дней в год составляет около 60 %, облачных и ясных -- по 20 %. Развитию большой облачности способствует относительно высокая влажность воздуха и частые циклоны.

Среднегодовая температура воздуха по области колеблется от +5,9°C (на севере) до +7,1°C (на юго-западе). Период со среднесуточной температурой воздуха выше 0°C продолжается 230--245 дней, с температурой выше + 5°C -- 185--200 дней, выше + 10°C -- 140--150 дней, выше +15°C -- 100--115 дней. Длительность безморозного периода -- 145--165 дней. Летом среднесуточная температура воздуха, как правило, держится в пределах + 20°C, зимой -- от 0°C до минус 5°C. Абсолютный максимум температуры воздуха достигает + 41°C, абсолютный минимум -- минус 40°C.

Для области характерна неоднородность в распределении атмосферных осадков. В северо-западных районах выпадает от 550 до 640 мм осадков в год, на остальной территории -- от 475 до 550 мм в год. На тёплый период (апрель-октябрь) приходится 65--70 % годовой суммы осадков.

Постоянный снежный покров устанавливается во второй декаде декабря, в начале марта начинается снеготаяние, длящееся около 20. Высота снежного покрова колеблется от 15 до 30 см (максимум 50 см), а сам покров лежит в среднем 2-2,5 месяца.

Абсолютные отметки земли по трассе сети теплоснабжения изменяются от 198.07 до 206.53 метров в Балтийской системе высот.

Рельеф участка строительства относительно ровный с уклоном на восток.

## 2.2 Обоснование определения границ зон планируемого размещения линейных объектов.

Границы полосы отвода для строительства линейного объекта «Автомобильная дорога в с.Паники, ул. 3-я Бригада, д.89-112 Медвенского района Курской области» определены согласно проекта полосы отвода (ППО), на основании действующих норм и правил (Нормы отвода земель для размещения автомобильных дорог и (или) объектов дорожного сервиса (утв. постановлением Правительства РФ от 2 сентября 2009 г. N 717).

Для строительства линейного объекта «Автомобильная дорога в с.Паники, ул. 3-я Бригада, д.89-112 Медвенского района Курской области» отвод земли составляет 9025 м².

### Пересечения

Все работы по строительству автодороги на пересечении с инженерными коммуникациями производить только на основании письменных разрешений организаций, эксплуатирующих данные коммуникации, под непосредственным надзором представителей организаций.

Переустройство, реконструкция и внесение каких-либо изменений в работу существующих инженерных сетей, при реализации данного проекта - не требуется.

### Ведомость пересечений планируемой территории с водными объектами и объектами капитального строительства

Автодорога	Река	Газопровод	Водопровод	Канализация	Линия связи	Теплосеть	Сети электроснабжения			
							ВЛ 0,4кВ	ВЛ 10кВ	ЛЭП 35кВ	ЛЭП 110кВ
-	-	5	3	-	-	-	8	-	-	-

Схема границ территорий объектов культурного наследия не разрабатывается в виду отсутствия объектов культурного наследия в границах территории, в отношении которой осуществляется подготовка проекта планировки.